

Neulottu kolmiohuivi

Koko: 60x180 cm

Langan menekki: Schachenmayr Carrara Color (150 g =525 m)
-lankaa luumunpunakirjavaa (00084) 150 g.

Prym puikot: 150 cm pitkä pyöröpuikko nro 4,5 tai käsialan
mukaan.

Tiheys: 16 s ja 24 krs sileää neuletta = 10 cm.

Mallineuleet: *Sileä neule:* neulo oikealla oikein ja nurjalla nurin.

Pintaneule: neulo ruutupiirroksen ja ohjeen mukaan.

Ainaoikein -neule: neulo kaikki krs:t oikein. Neulo reuna-st joka
krs oikein.

Aloita yläreunan keskeltä: Luo 7 s ja neulo 1 krs nurjalta oikein.

Aloita sitten pintaneule piirroksen mukaan näin: neulo reuna-s,
ota langankierto puikolle, neulo 1 o, lisää 1 o s (=neulo kahden
s:n välinen lankalenkki oikein), neulo 1 s o, ota langankierto
puikolle, neulo 1 s takareunasta oikein (=keskisilmukka), ota
langankierto puikolle, neulo 1 o, lisää 1 o s, ota langankierto
puikolle ja neulo reuna-s =13 s. **2. ja muutkin nurjan puolen
krs:t:** neulo reuna-s, 2 s o, neulo nurin kunnes puikolla on
jäljellä 3 s, neulo 2 s o ja reuna-s. Jatka neulomista

ruutupiirroksen 3. krs:lta lähtien 6. krs:lle. Jatka pintaneuleita ja lisäyksiä siten, että lisäät joka 2. krs eli
työn oikean puolen krs:illa 6 s. Lisää tällöin 1 s keskisilmukan molemmin puolin sekä molemmissa
reunoissa 1 s reuna-s:iden sisäpuolella ja siitä 1 s:n päässä 1 s. Kun olet neulonut 118 krs, on työssä 361
s. Neulo näillä s:illa ainaoikein -neuletta 4 krs ja jatka samalla lisäyksiä. Päätä lopuksi s:t löyhästi kerralla.

Viimeistely Levitä huivi alustalle mittoihinsa, kostuta sumuttamalla nurjalta puolelta ja anna kuivua.
Leikkaa jokaista hapsua varten 4 n. 25 cm pitkää langanpätkää. Ota 4 lankaa yhteen, taita keskeltä kahtia
ja vedä taitettu pää huivin reunan läpi. Vedä avoin pää taitetun läpi ja kiristä. Tee molempiin vinoihin
reunoihin joka 4. s:n kohdalle tällainen hapsu. Näin molempiin sivuihin tulee 65 hapsua. Tee vielä
alakulmaan 1 hapsu ja tasaa sitten hapsut 10 cm pitkiksi.

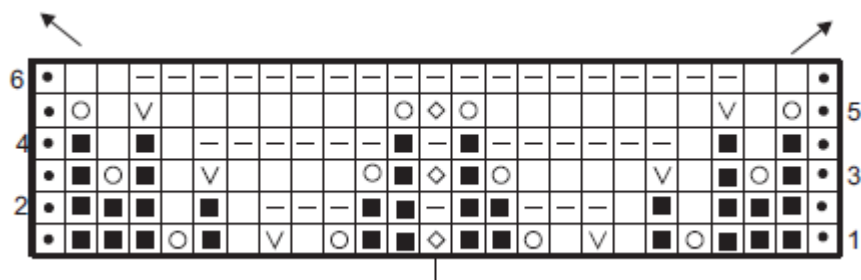
Schachenmayr 
SINCE 1822



Copyright: MEZ GmbH



Prym Consumer Finland Oy
Huhtimontie 6B
04200 KERAVALA puh 09-274871
www.prym.fi



- = oikea s, neulo s myös nurjalla oikein
- ▬ = neulo s nurjalla nurin
- ◇ = neulo 1 s kiertäen oikein
- ◼ = reunasilmukka
- = ota langankierto puikolle
- ∇ = lisää 1 s: neulo kahden s:n välinen lankalenkki kiertäen oikein
- = tässä kohtaa ei ole silmukkaa, jätä vain ruutu väliin ja siirry seuraavaan merkkiin